

Приложение

к постановлению администрации

(наименование документа об утверждении, включая наименования

муниципального образования

органов государственной власти или органов местного

Белореченский район

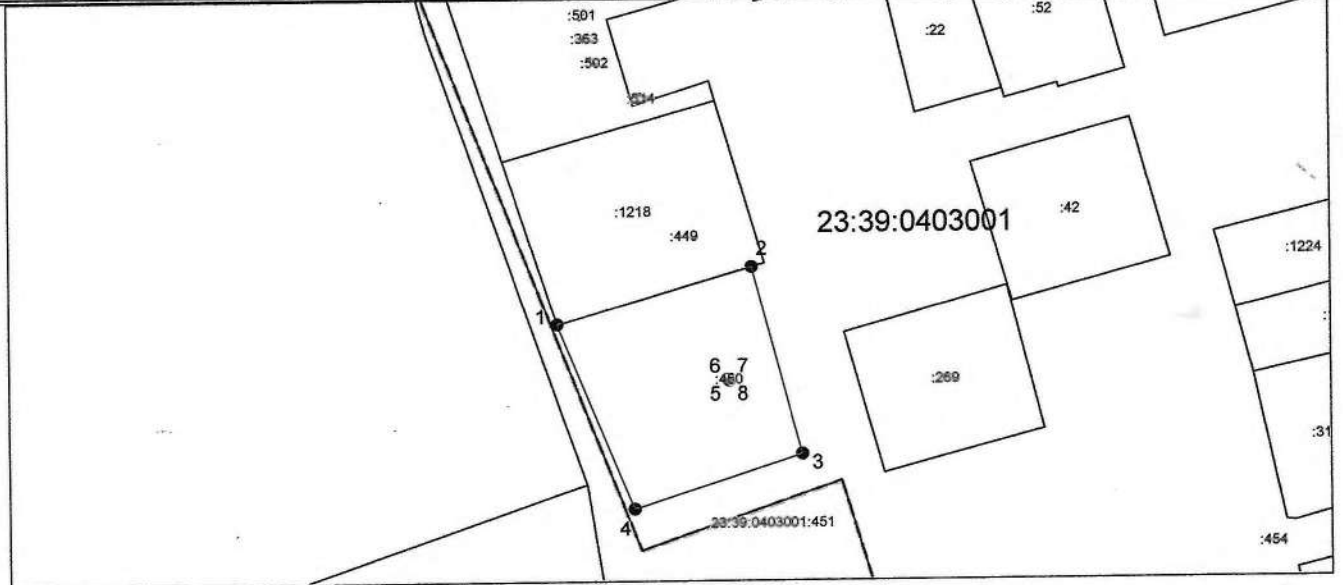
самоуправления, принявших решение об утверждении схемы

или подписавших соглашение о перераспределении земельных участков)

от _____ № _____

Схема расположения земельного участка или земельных участков на кадастровом плане территории

Условный номер земельного участка —		
Площадь земельного участка 5000 м ²		
Обозначение характерных точек границ	Координаты, м	
	X	Y
1	2	3
1	469072.93	2211310.53
2	469093.50	2211381.70
3	469024.70	2211399.75
4	469004.93	2211338.22
1	469072.93	2211310.53
6	469052.21	2211373.10
7	469052.21	2211373.30
8	469051.91	2211373.30
5	469051.91	2211373.10
6	469052.21	2211373.10



Система координат: МСК 23, зона 2
Масштаб 1:2763

Условные обозначения:

- — граница образуемого земельного участка,
- — граница учтенного земельного участка,
- - - - - — граница кадастрового квартала,
- — характерная точка границы земельного участка.
- 23:39:0403001 — кадастровый квартал